

L'économie allemande est-elle de retour?

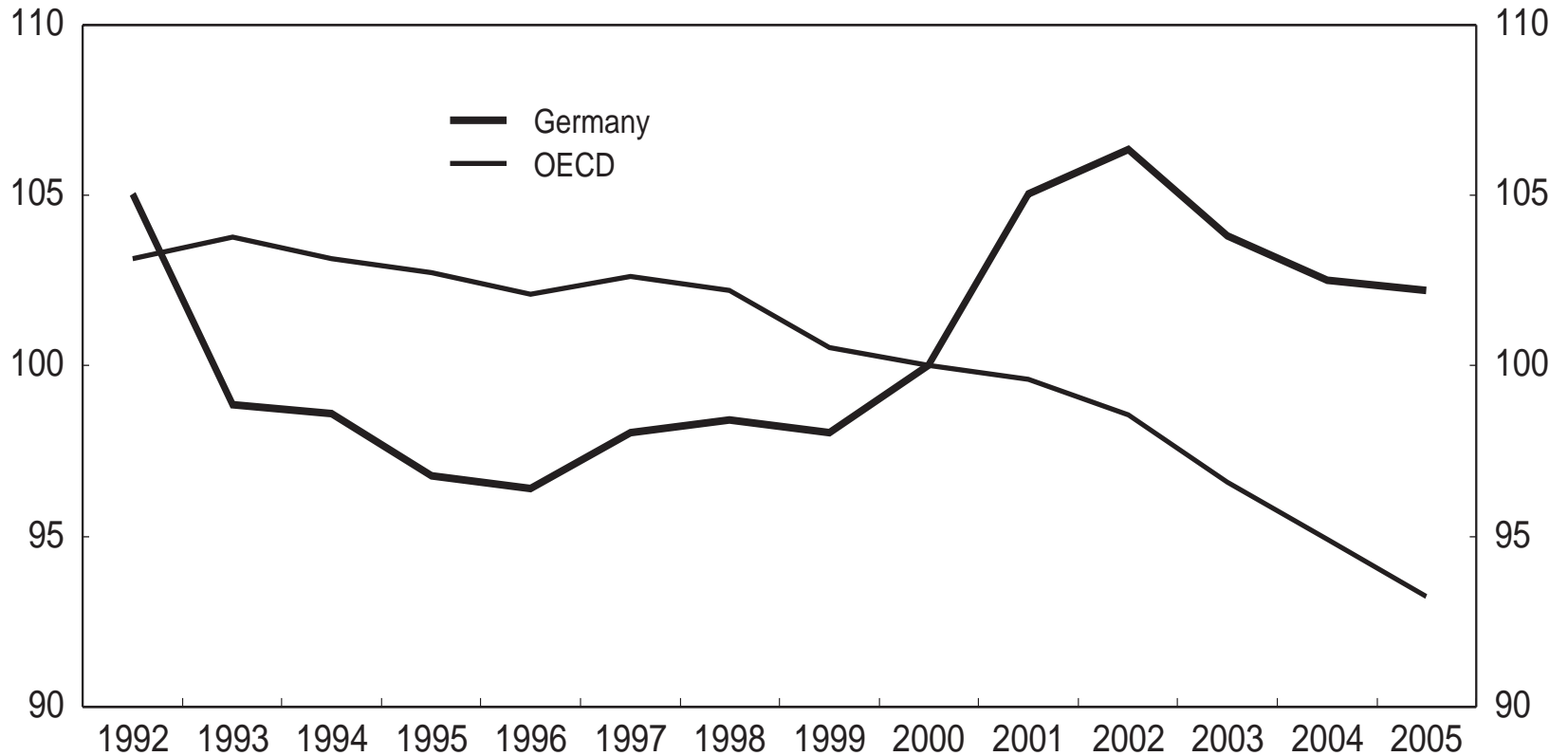
IFRI – 17 mai 2006

**L'économie allemande : ajustement
structurel et performance**

Eckhard Wurzel

OCDE

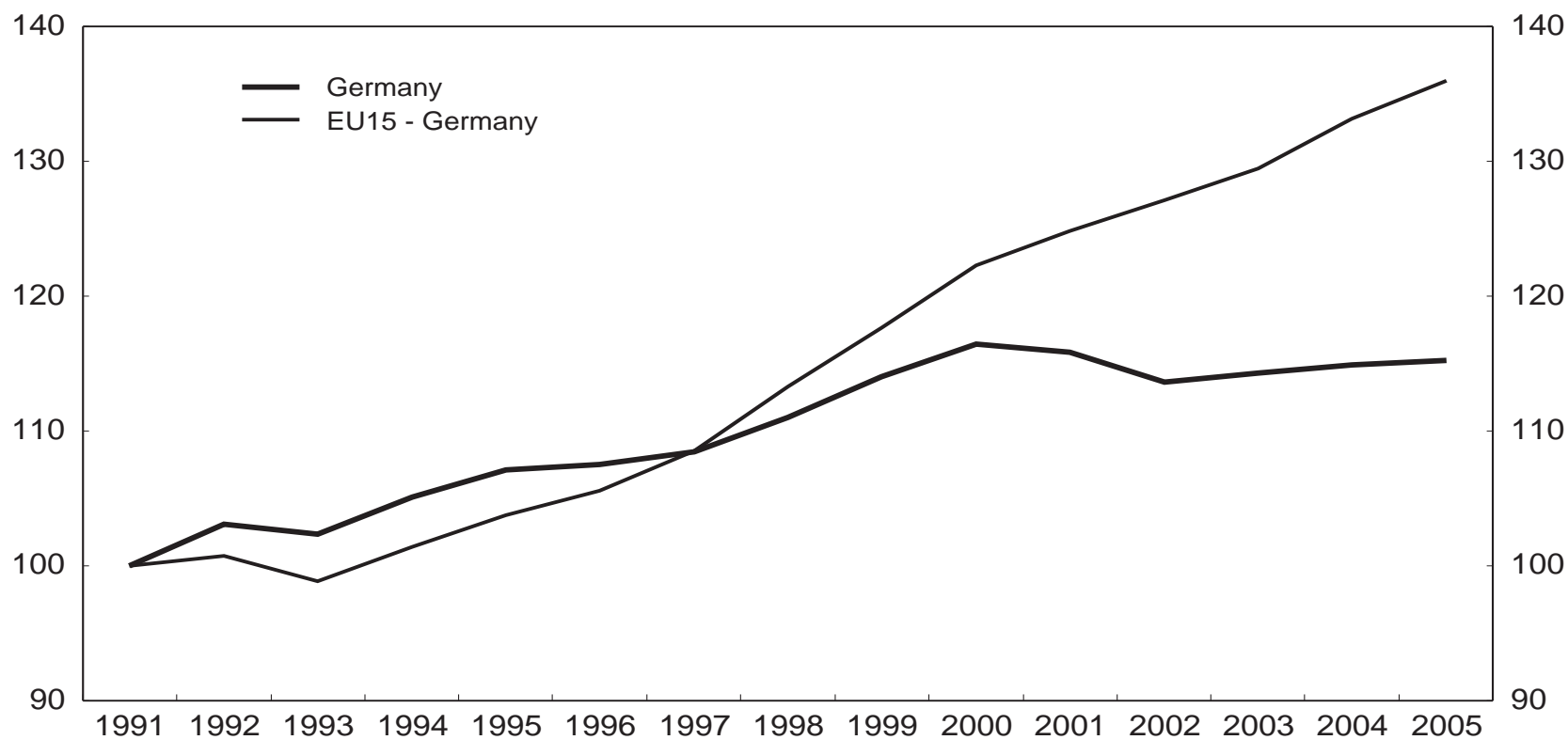
Performance à l'exportation ¹



- Volume d'exportations du pays X divisé par l'exportation potentiel du pays X (somme pondérée d'importations des pays à lesquels le pays X export).

Source : OCDE.

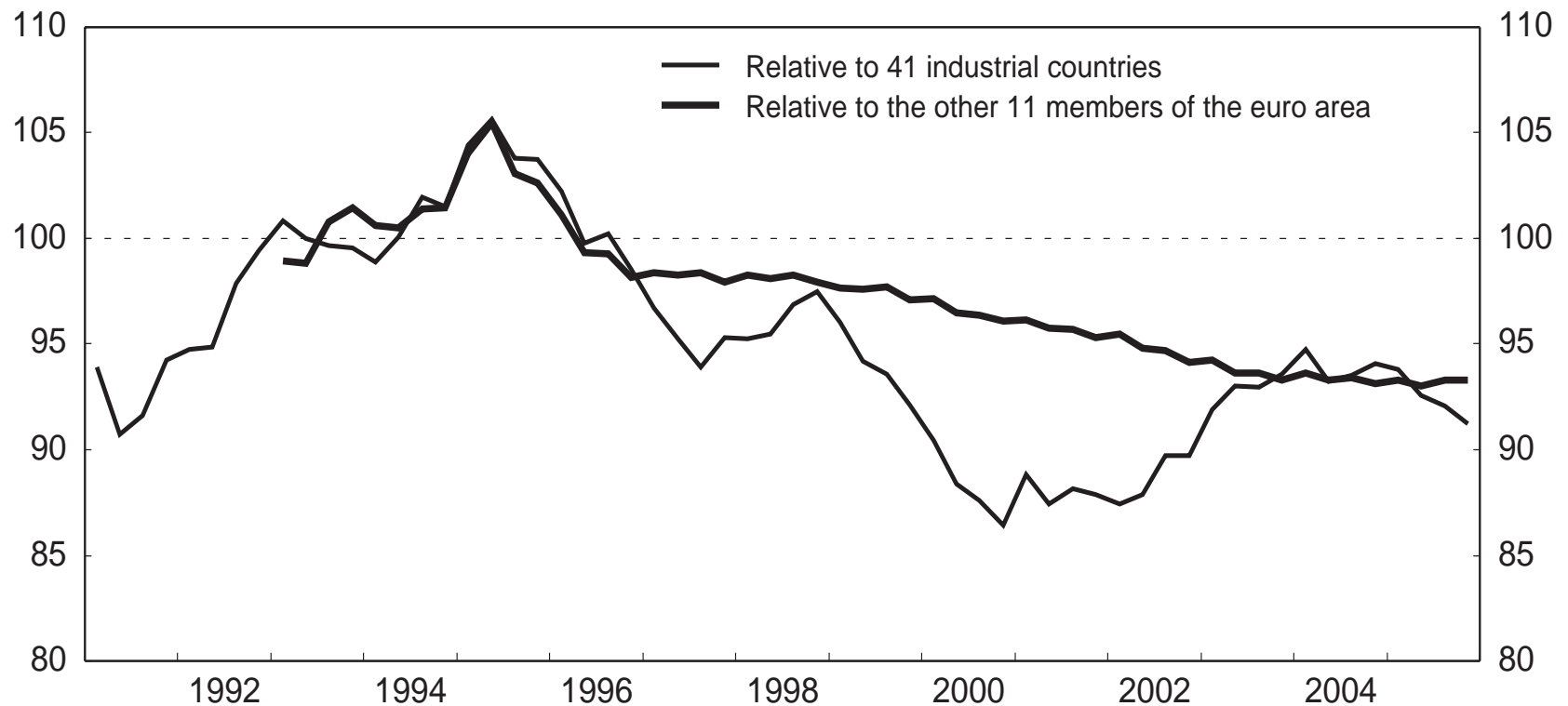
Demande intérieure en Allemagne et dans l'UE à 15



Source : OCDE.

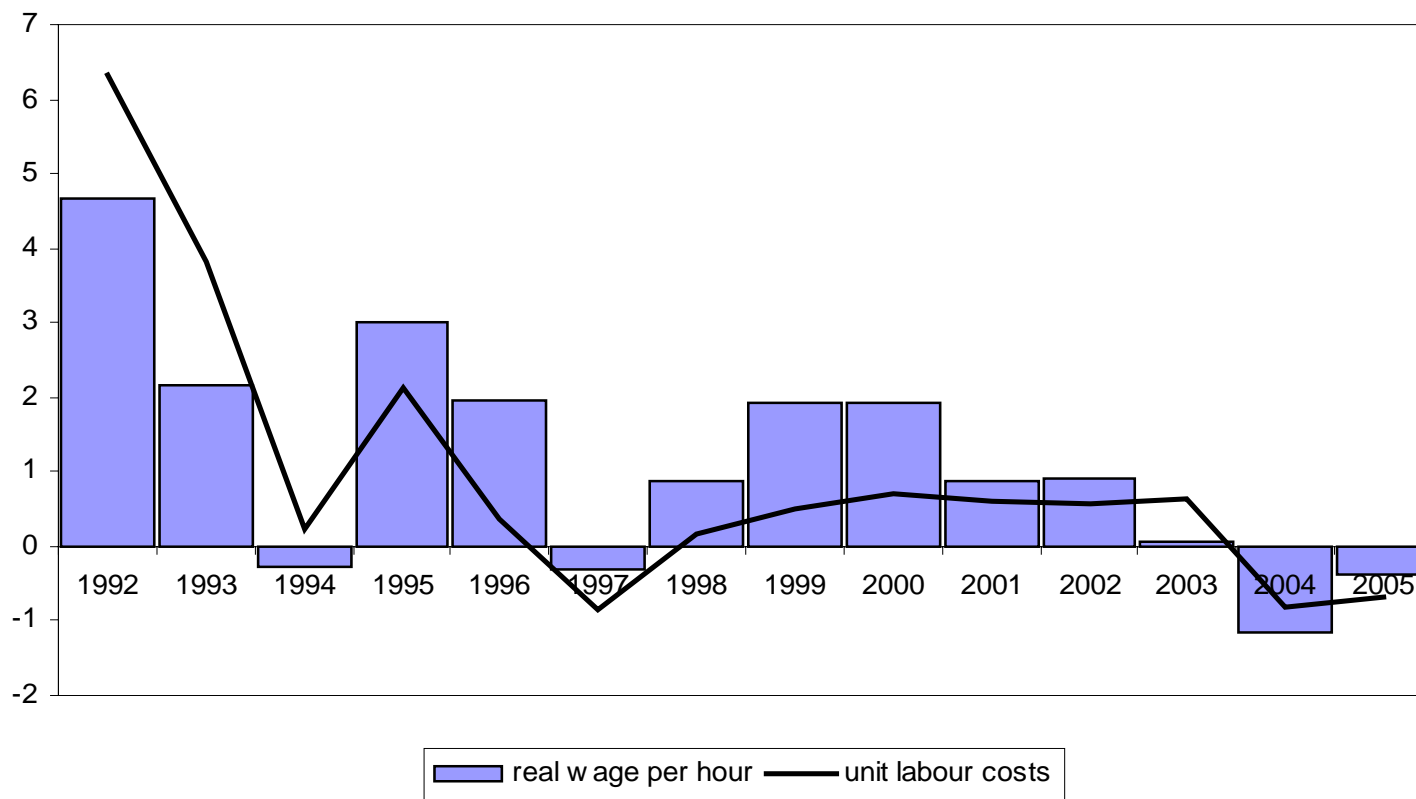
Compétitivité internationale de l'Allemagne

Taux de change effective réel, 1993 = 100)¹



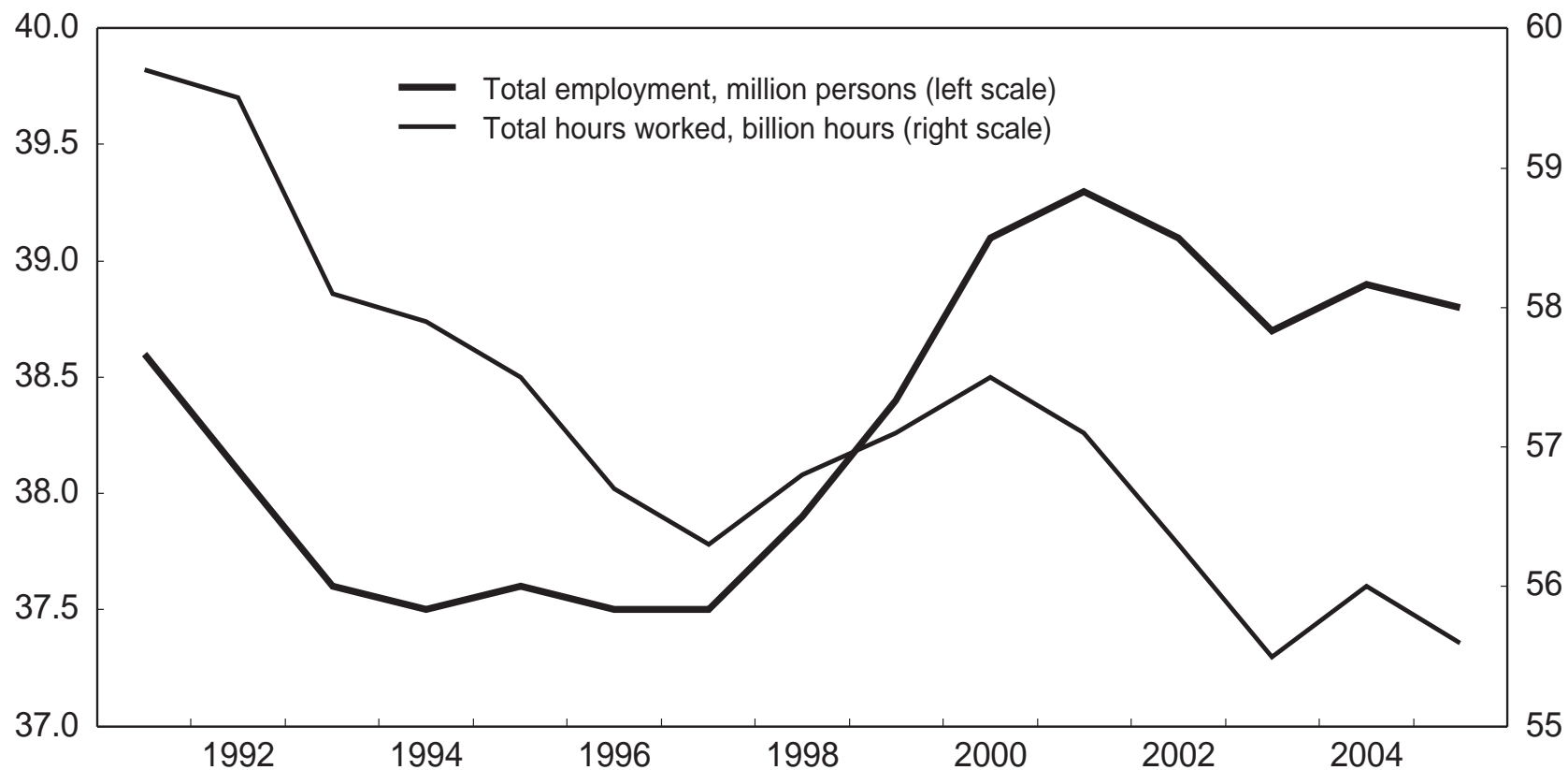
1. Sur la base de coefficients de pondération qui tiennent compte de la composition des échanges. Une augmentation indique une appréciation réelle (diminution de la compétitivité extérieure).

Salaires horaires réels et coût unitaire des salaires



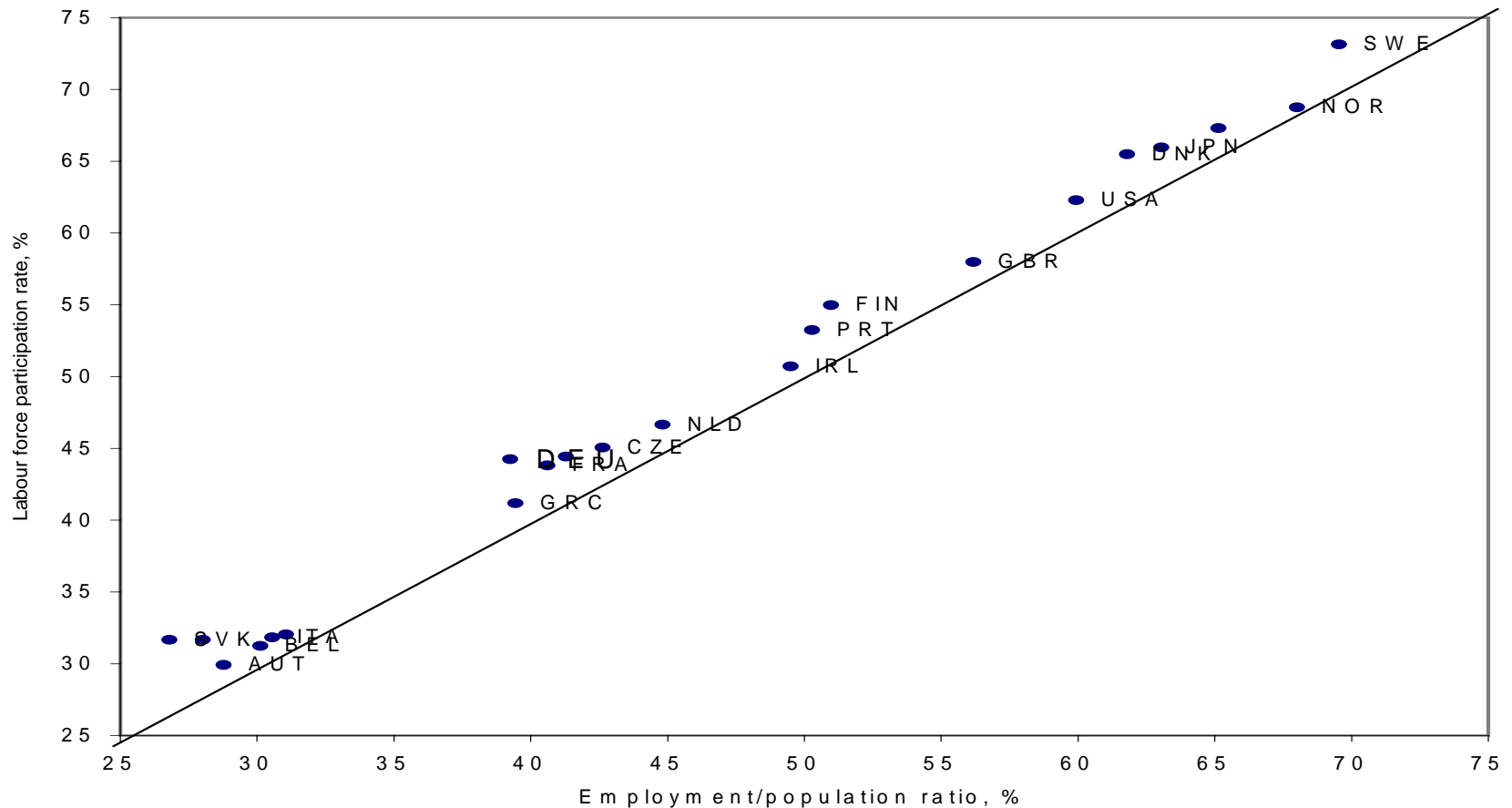
Source: Comptes nationaux, OCDE

Emploi : personnes et volume d'heures



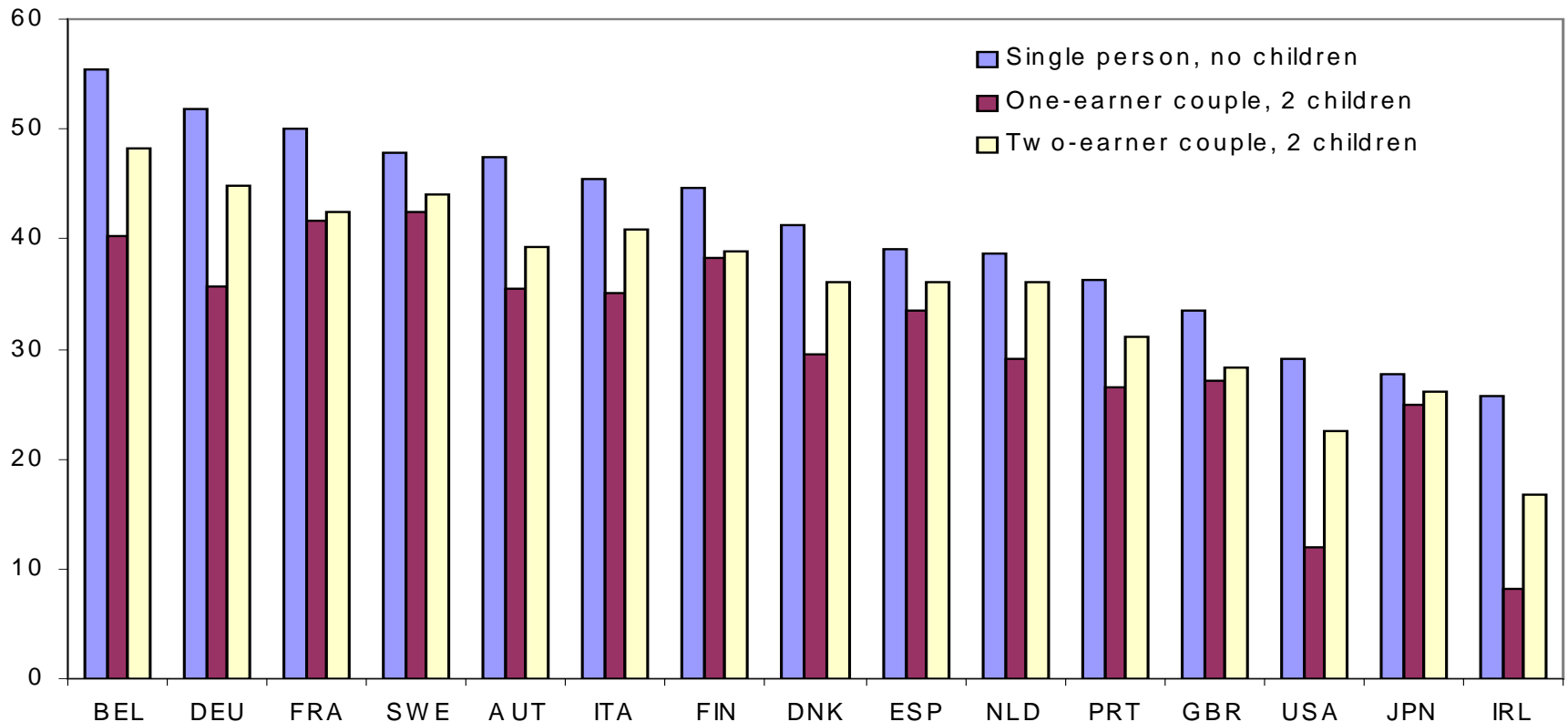
Source : OCDE, Comptes nationaux.

Taux d'activité et d'emploi des personnes âgées de 55 à 64 ans, 2004¹



1. Les taux d'activité et d'emploi sont, respectivement, la population active et l'emploi des personnes âgées de 55 à 64 ans divisés par la population âgée de 55 à 64 ans.

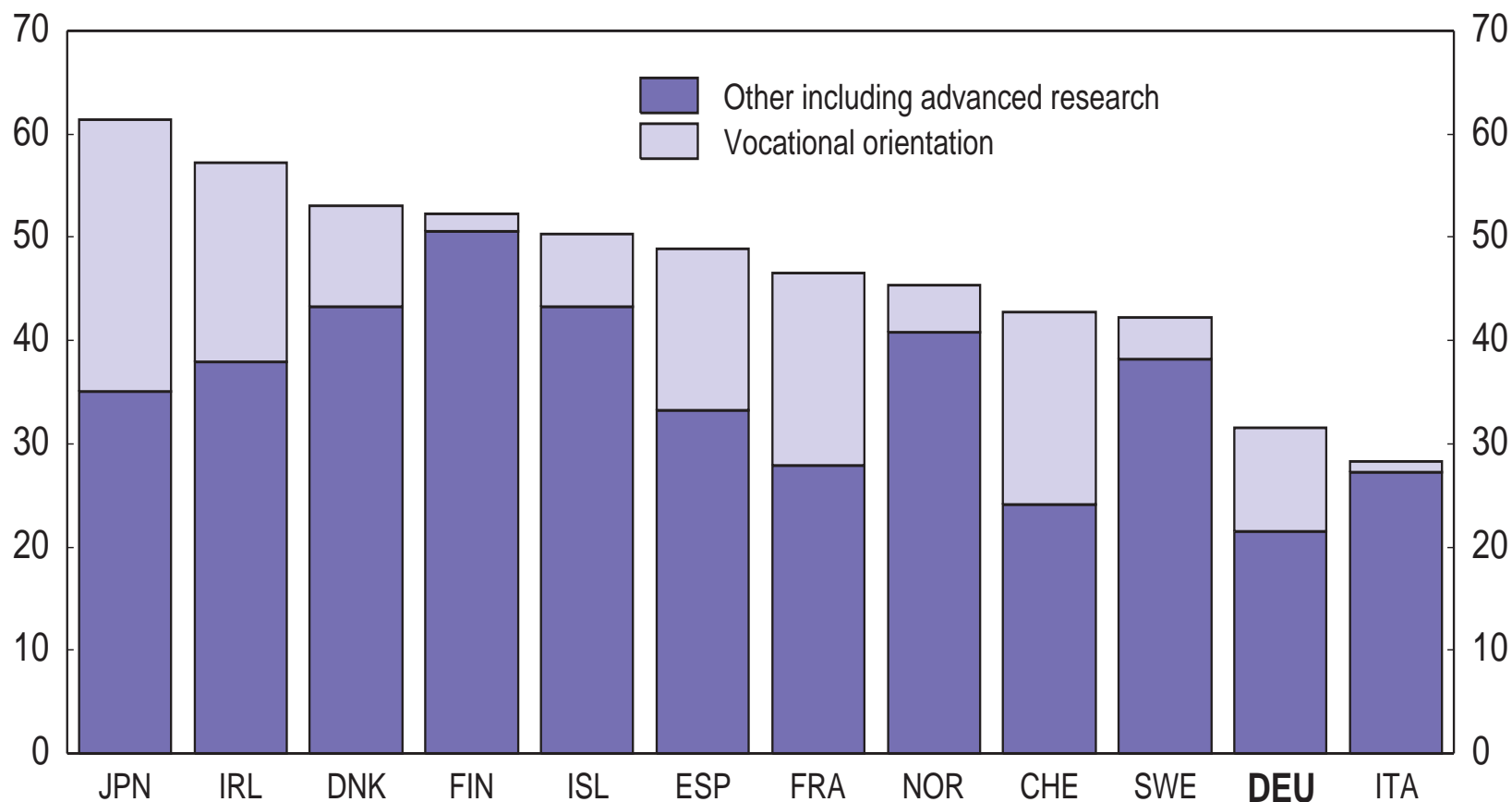
Imposition effective d'un ouvrier moyen, 2005¹



- Salaire brut de l'ouvrier moyen pour le premier apporteur de revenu, 67 % de ce salaire pour le second apporteur de revenu, plus cotisation salariales et patronales à la sécurité sociale moins prestations en espèces, en % de coûts de main-d'œuvre.

Source : OCDE, Les impôts sur les salaires 2004 – 2005.

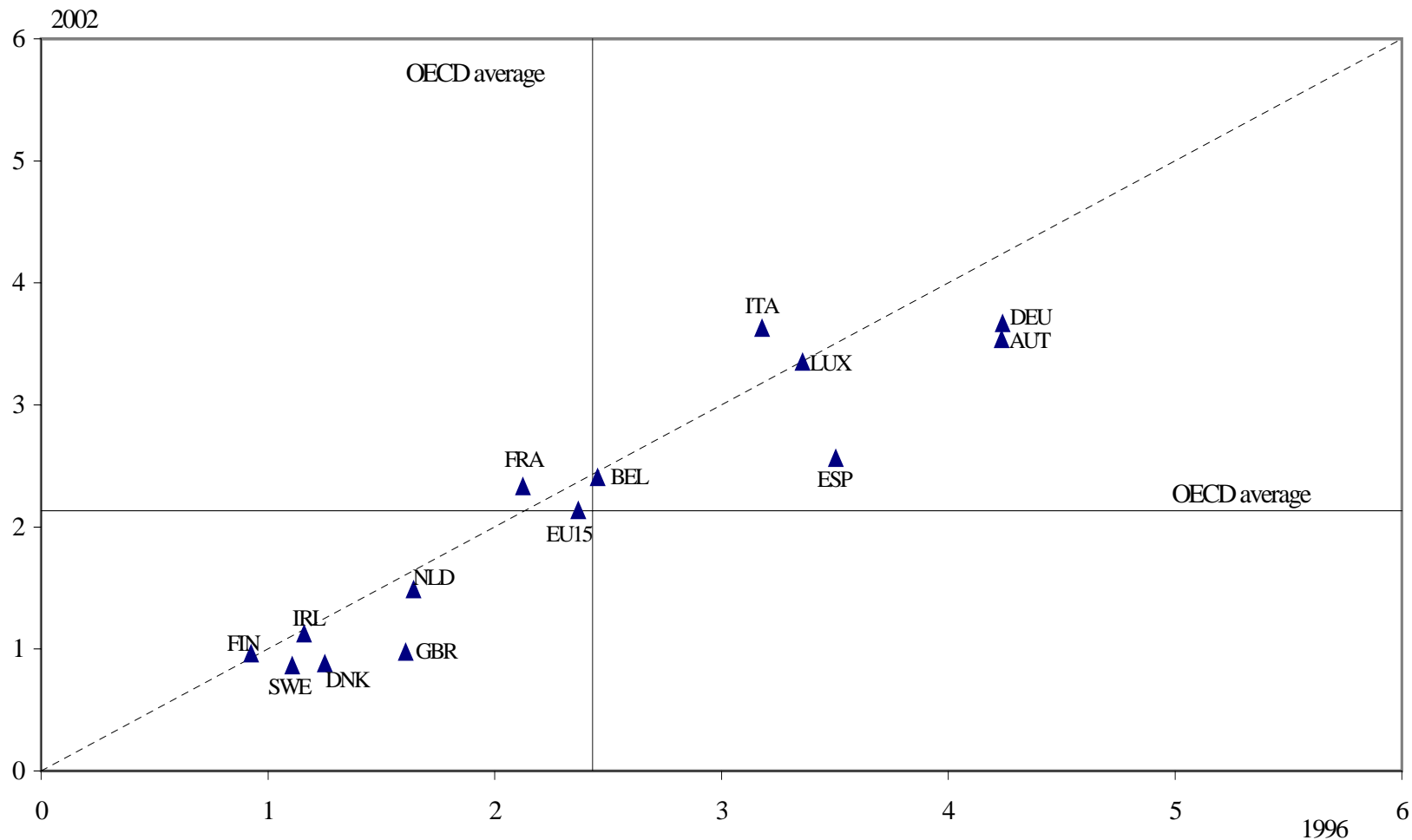
Taux d'obtention de diplômes, 2003¹



1. 2002 pour DNK, FIN, ITA.

Source : Education at a Glance, 2005.

Reglementation sectorielle des professions liberales¹



- Indice de restrictivité : 0 = réglementation la moins restrictive.

Source : Commission européenne et OCDE.