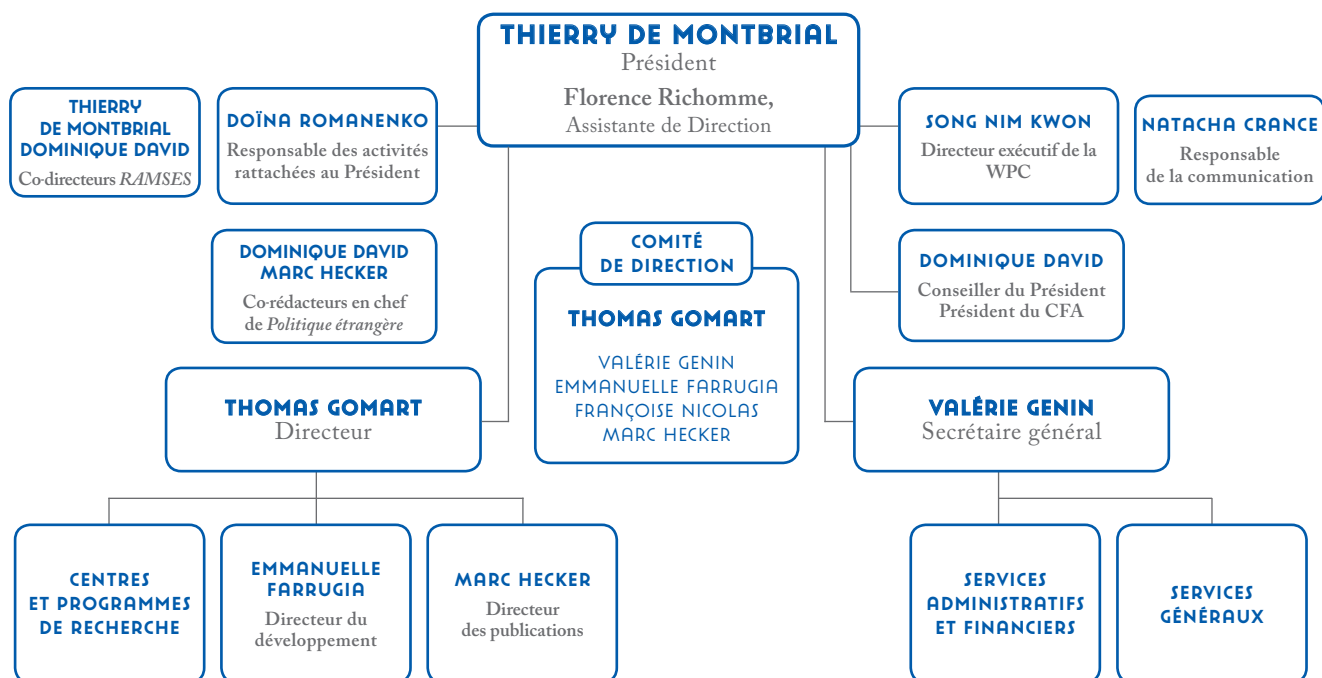


# L'ORGANISATION DE L'IFRI

## CONSEIL D'ADMINISTRATION

**THIERRY DE MONTBRIAL**  
Président

Louis Schweitzer, vice-président, François Drouin, trésorier, Robert Badinter, Marianne Bastid-Bruguière, Catherine Bréchnignac, Jean Burelle, Jean-Pierre Chevènement, Nathalie Delapalme, Mireille Delmas-Marty, Hervé Gaymard, Elisabeth Guigou, Mémona Hintermann, Stanislas de Laboulaye, Didier Lallement, Mathilde Lemoine, André Lévy-Lang, Jean-Claude Meyer, Serge Sur, Mostafa Terrab.



## RESPONSABLES ET DIRECTEURS DES CENTRES ET PROGRAMMES DE RECHERCHE



## CONSEIL STRATÉGIQUE

**THIERRY DE MONTBRIAL**  
Président

Thomas Gomart, Dominique David, Marie-Françoise Bechtel, Etienne de Durand, Alain Dejammet, Bertrand Deroubaix, Christine Desouches, Karim El Aynaoui, Nicole Gnesotto, Sylvie Goulard, Fadia Kiwan, Jean-David Levitte, Joseph Maila, Patrick Messerlin, Dominique Moïsi, Anne-Thida Norodom, Georges-Henri Soutou, Justin Vaïsse.